

# **308**

---

# **circuits**

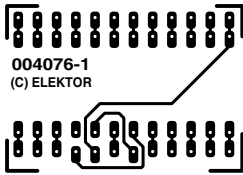
# **ELEKTOR**

Tous les montages présentés dans ce livre ont été conçus  
et vérifiés au laboratoire d'Elektor  
sous la direction de Karel Walraven

Platines

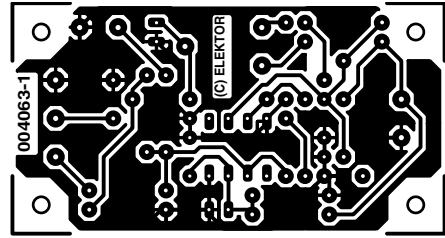
**PUBLITRONIC**

Article, (références)	page
« Ampoule » à LED blanches, (article n°087, p.86).....	340
Sécurité thermique optimale pour refroidissement par air, (article n°023, p.21).....	340
Alimentation symétrique universelle, (article n°025, p.24).....	340
Carte de sortie numérique à huit canaux pour RS-232, (article n°013, p.12).....	340
Adaptateur 12 V pour PC, (article n°028, p.27).....	340
2 x simple = 1 x double, (article n°038, p.37).....	341
2 x double = 1 x quadruple, (article n°051, p.49).....	341
Transmetteur pour prolongateur IR à fibre optique, (article n°032, p.32).....	341
Adaptateur d'EEPROM, (article n°068, p.78).....	341
Récepteur pour prolongateur IR par fibre optique, (article n°085, p.82).....	341
Sortie optique, (article n°047, p.46).....	341
Filtre de mesure du 20 <sup>ème</sup> ordre, (article n°068, p.64).....	341
Correction vidéo pour le Pinnacle Studio MP10, (article n°086, p.84).....	341
Carte d'entrée numérique à huit canaux pour port RS232, (article n°088, p.89).....	342
Mini-programmateur pour PIC16F84/16C84, (article n°093, p.96).....	342
Extension de mémoire pour émetteurs Futaba, (article n°113, p.120).....	342
Interrupteur 2 x temporisé, (article n°116, p.123).....	342
Commutateur pour clavier et souris, (article n°121, p.134).....	342
Affichage décimal à 4 bits, (article n°120, p.132).....	342
Flash à LED, (article n°253, p.283).....	343
Adaptateur pour la SB Live! Player 1024, (article n°100, p.106).....	343
Télécommande par le secteur : l'émetteur, (article n°119, p.130).....	343
Testeur de bus CAN, (article n°099, p.104).....	343
Télécommande par le secteur : le décodeur, (article n°118, p.125).....	343
Sortie coaxiale S/PDIF, (article n°092, p.95).....	343
Télé-interrupteur secteur, (article n°145, p.160).....	344
Mini CNA audio, (article n°134, p.148).....	344
Commutateur secteur à plusieurs positions, (article n°143, p.158).....	344
Interface Metex pour ordinateur portable, (article n°127, p.141).....	344
Boîtier de sélection audio, (article n°139, p.153).....	344
Détecteur de passage par zéro à isolation galvanique, (article n°123, p.136).....	344
Booster pour câble, (article n°240, p.271).....	345
Refroidisseur pour accu, (article n°211, p.229).....	345
VU-mètre 60 dB à LED, (article n°148, p.164).....	345
Filtre pour limiteur audio, (article n°151, p.168).....	345
Nouveau programmeur d'EEPROM, (article n°228, p.256).....	345
Télécommande par le secteur : l'encodeur, (article n°193, p.213).....	346
Télécommande RC5, (article n°219, p.245).....	346
Générateur de bruit, (article n°133, p.146).....	346
Mémoire vocale intégrée, (article n°216, p.238).....	346
Serrure codée, (article n°214, p.234).....	346
Chronomarqueur à petit prix, (article n°238, p.269).....	347
Chargeur pour accu Li-ion modèle 1, (article n°217, p.242).....	347
Attaque de ligne vidéo, (article n°249, p.279).....	347
De VGA vers 3 x BNC, (article n°221, p.247).....	347
Commutateur clavier/souris, (article n°209, p.227).....	347
« Switchbox » pour enceintes/amplificateurs, (article n°234, p.262).....	348
Filtre de parole, (article n°224, p.251).....	348
Interrupteur crépusculaire, (article n°225, p.253).....	348
Testeur de tension pour accu de modélisme, (article n°235, p.264).....	349
Détecteur FM sans réglage, (article n°245, p.275).....	349
Switch audio/vidéo, (article n°223, p.250).....	349
Adaptateur simple pour la SB Live! Player 1024, (article n°304, p.335).....	349
Commutateur continu-continu, (article n°274, p.305).....	349



004076-1  
(C) ELEKTOR

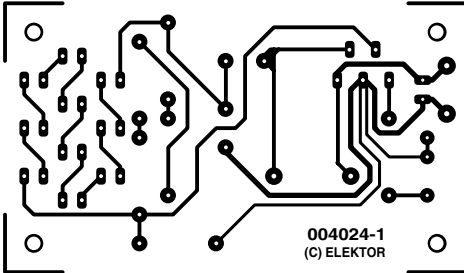
Adaptateur d'EPROM 2532-2732,  
article n°001, p.1



004063-1

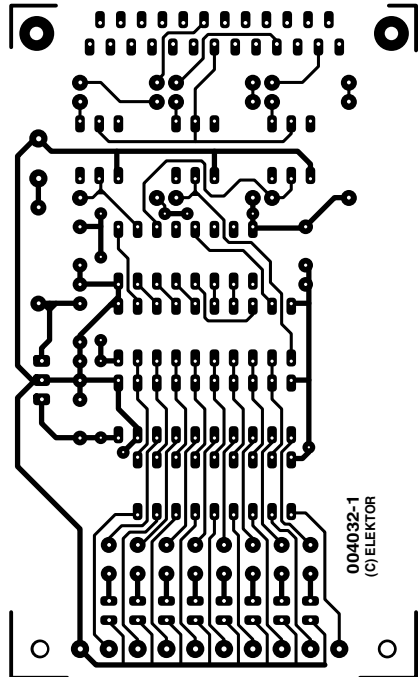
(C) ELEKTOR

Sécurité thermique optimale  
pour refroidissement par air,  
article n°023, p.21



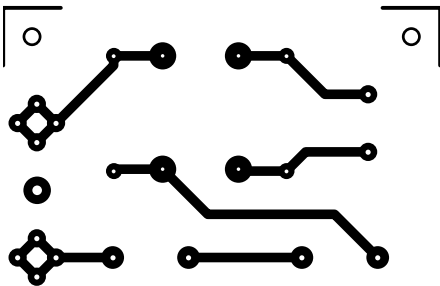
004024-1  
(C) ELEKTOR

« Ampoule » à LED blanches,  
article n°087, p.86

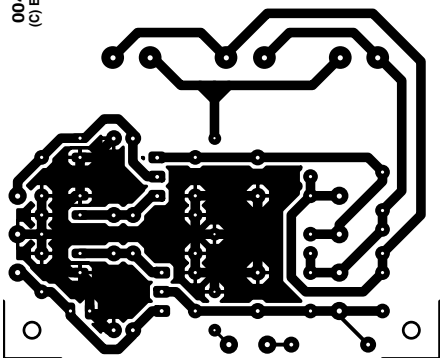


004032-1  
(C) ELEKTOR

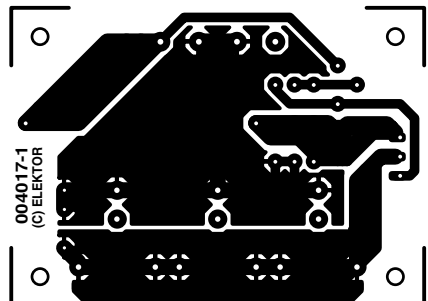
Carte de sortie numérique  
à huit canaux pour RS-232,  
article n°013, p.12



004064-1  
(C) ELEKTOR

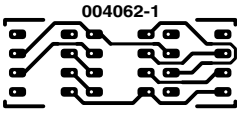


Alimentation symétrique universelle,  
article n°025, p.24

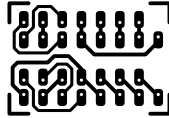


004017-1  
(C) ELEKTOR

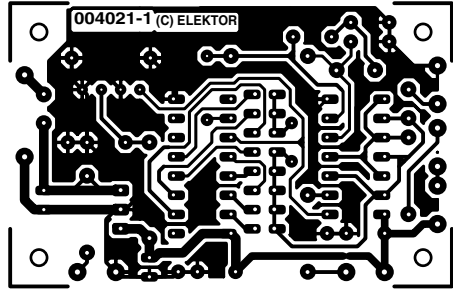
Adaptateur 12 V pour PC,  
article n°028, p.27



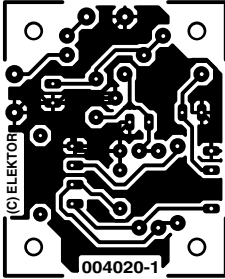
004062-1  
2 x simple  
= 1 x double,  
article n°038, p.37



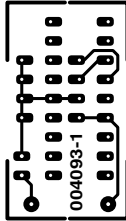
004051-1  
2 x double  
= 1 x quadruple,  
article n°051, p.49



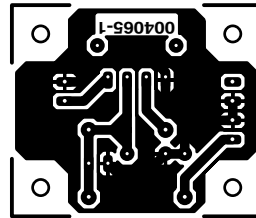
004021-1 (C) ELEKTOR  
Transmetteur pour prolongateur IR  
à fibre optique,  
article n°032, p.32



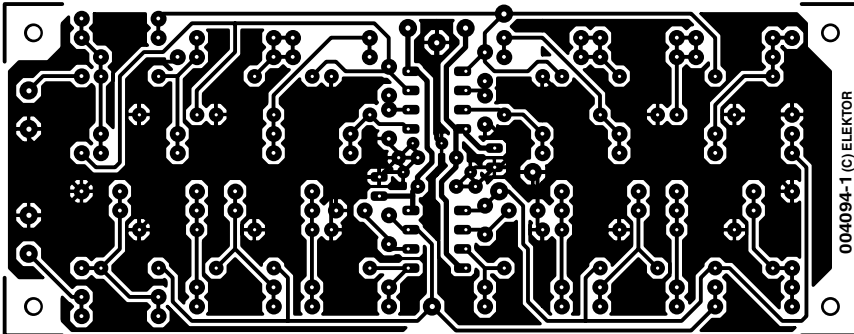
004020-1 (C) ELEKTOR  
Récepteur pour  
prolongateur IR  
par fibre optique,  
article n°085, p.82



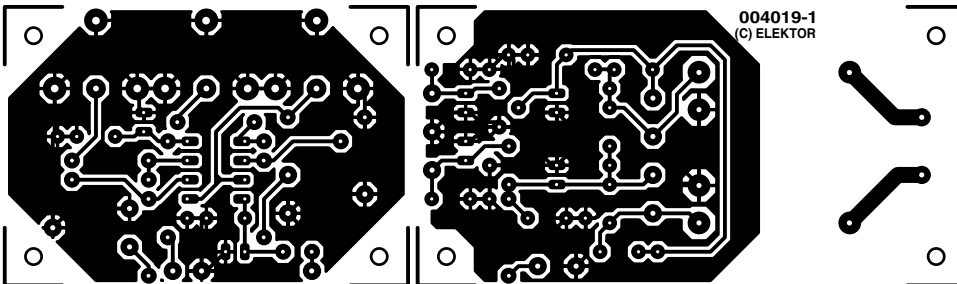
004093-1  
Adaptateur  
d'EEPROM,  
article n°068, p.78



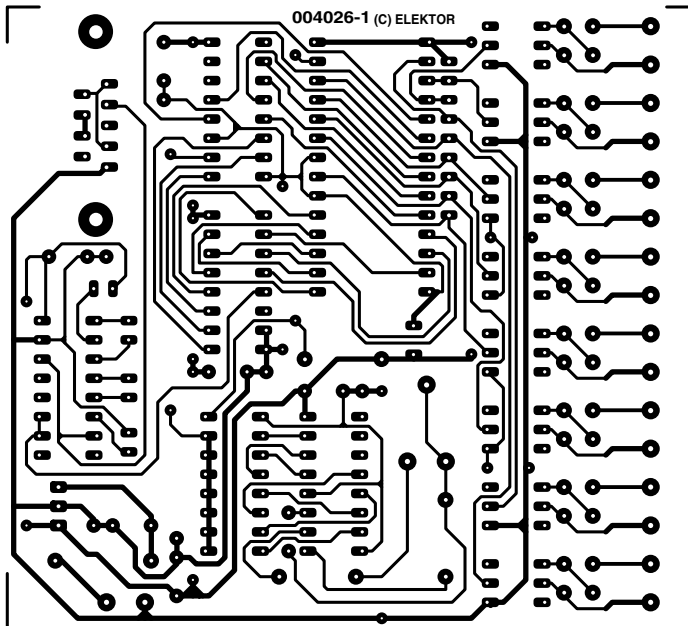
004065-1  
Sortie optique,  
article n°047, p.46



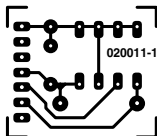
004094-1 (C) ELEKTOR  
Filtre de mesure du 20<sup>ème</sup> ordre,  
article n°068, p.64



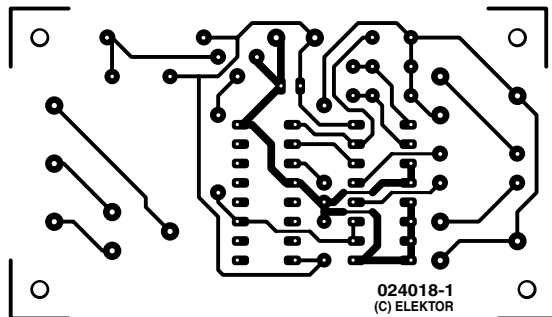
004019-1 (C) ELEKTOR  
Correction vidéo pour le Pinnacle Studio MP10,  
article n°086, p.84



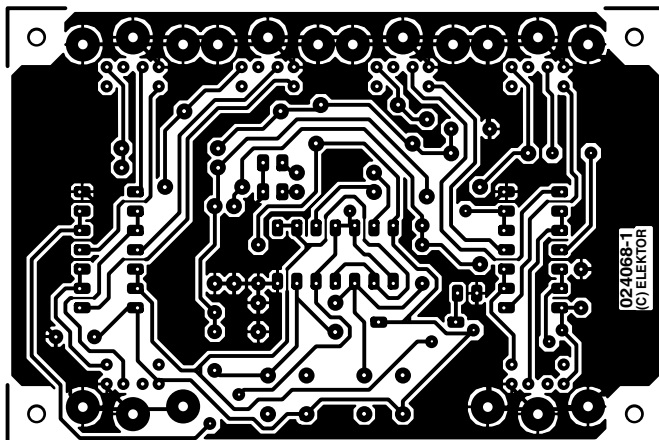
Carte d'entrée numérique  
à huit canaux pour port RS232,  
article n°088, p.89



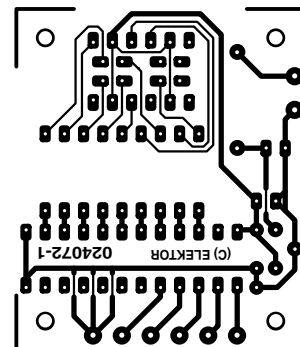
Extension de mémoire  
pour émetteurs Futaba,  
article n°113, p.120



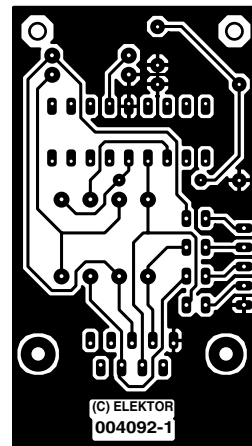
Interrupteur 2 x temporisé,  
article n°116, p.123



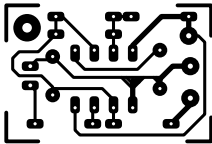
Commutateur pour clavier et souris,  
article n°121, p.134



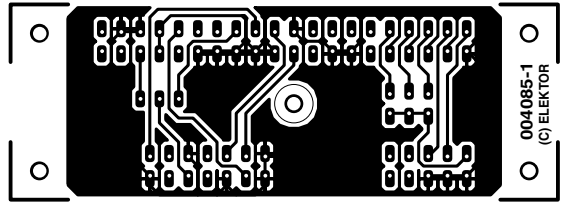
Affichage décimal à 4 bits,  
article n°120, p.132



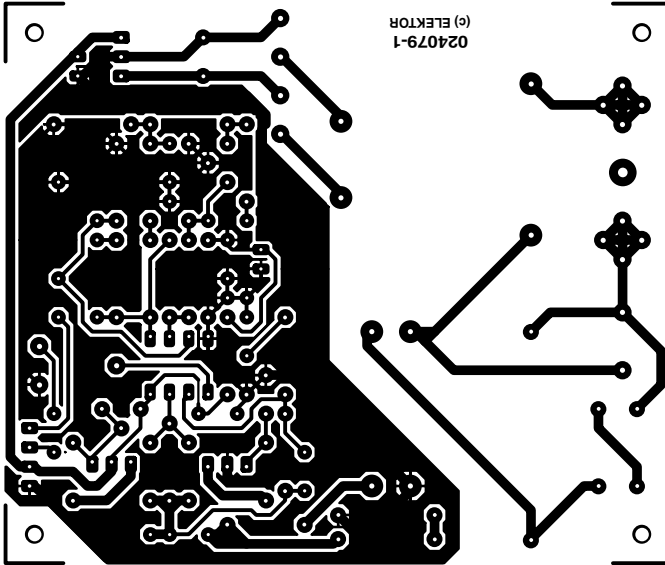
Mini-programmateur  
pour PIC16F84/16C84,  
article n°093, p.96



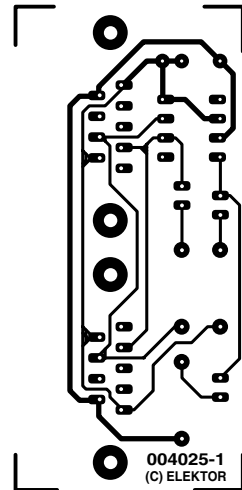
Flash à LED,  
article n°253, p.283



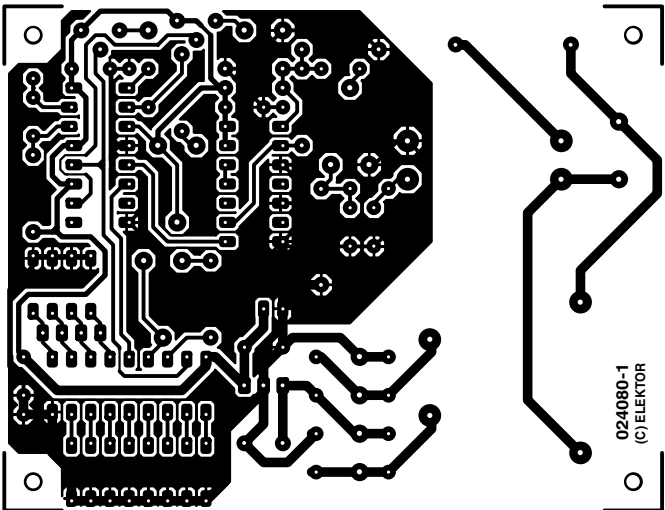
Adaptateur pour la SB Live!  
Player 1024,  
article n°100, p.109



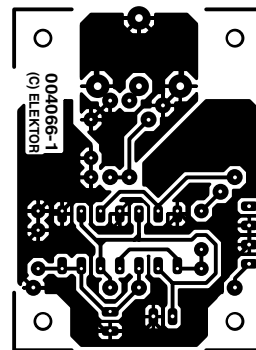
Télécommande par le secteur : l'émetteur,  
article n°119, p.130



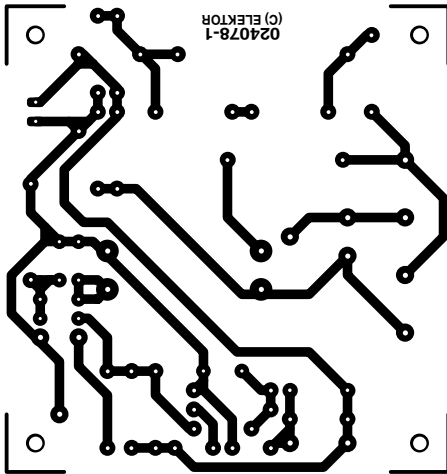
Testeur de bus CAN,  
article n°099, p.104



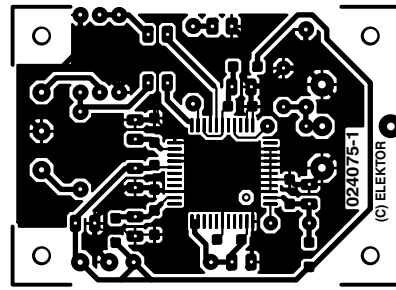
Télécommande par le secteur : le décodeur,  
article n°118, p.125



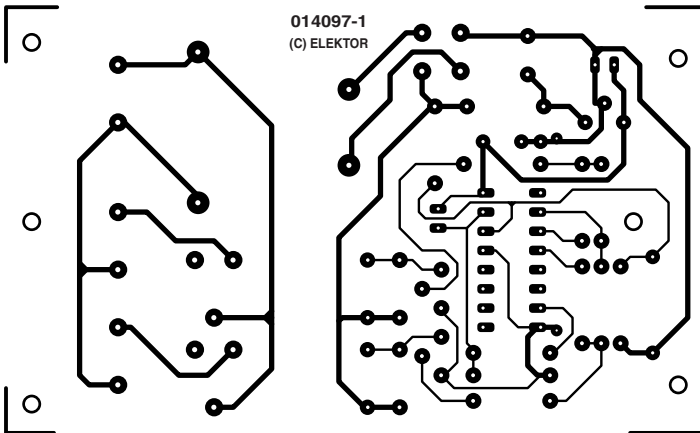
Sortie coaxiale S/PDIF,  
article n°092, p.95



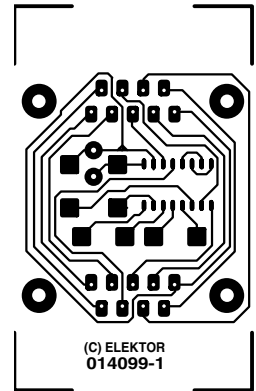
**Télé-interrupteur secteur,**  
article n°145, p.160



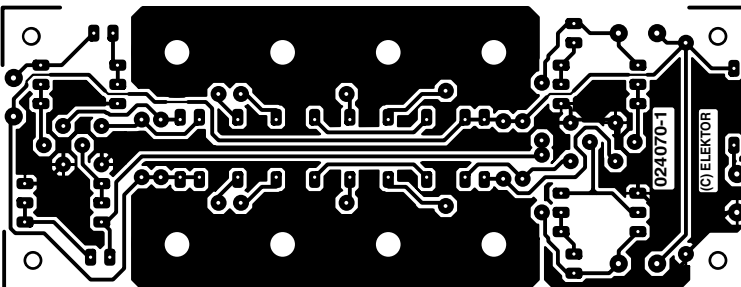
**Mini CNA audio,**  
article n°134, p.148



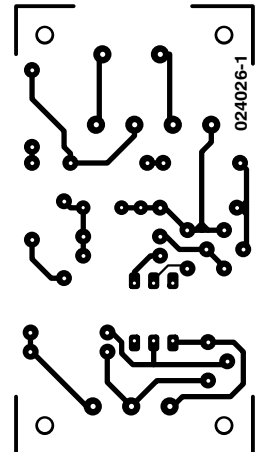
**Commutateur secteur à plusieurs positions,**  
article n°143, p.158



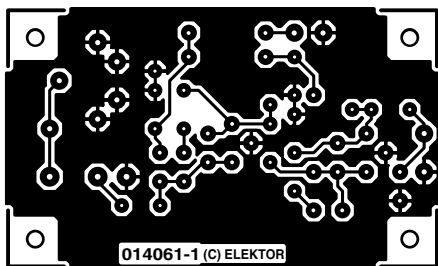
**Interface Metex  
pour ordinateur  
portable,**  
article n°127, p.141



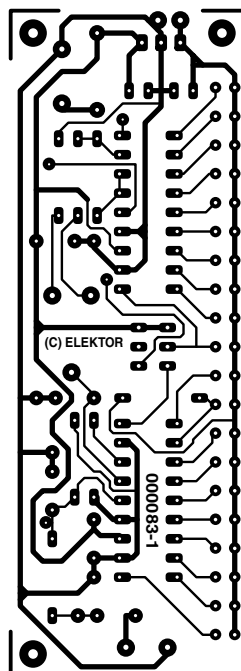
**Boîtier de sélection audio,**  
article n°139, p.153



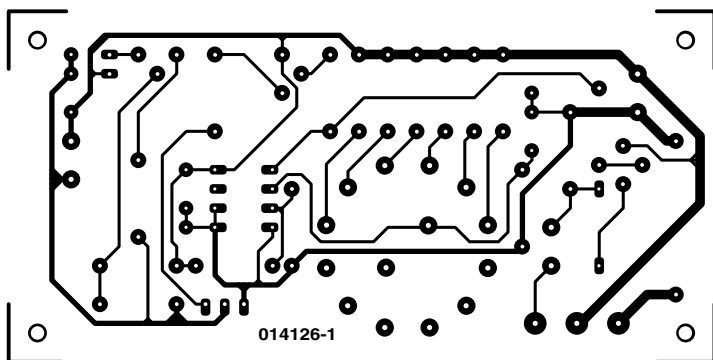
**Détecteur de passage  
par zéro à isolation  
galvanique,**  
article n°123, p.136



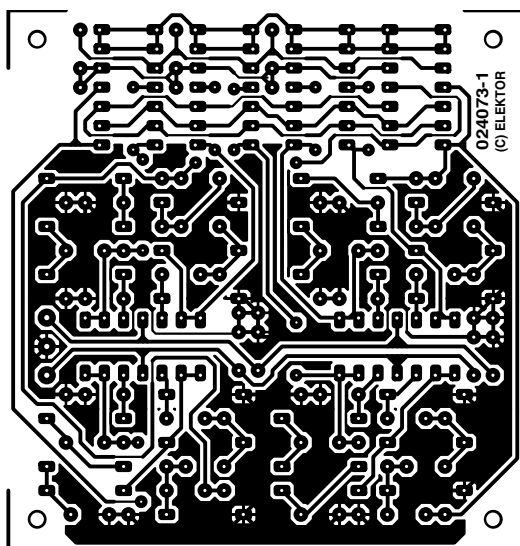
**Booster pour câble,**  
 article n°240, p.271



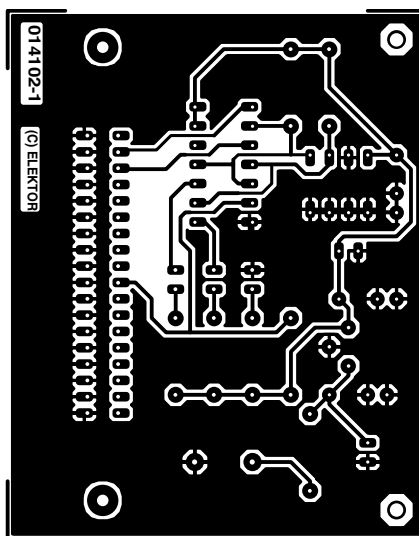
**VU-mètre 60 dB à LED,**  
 article n°148, p.164



**Refroidisseur pour accu,**  
 article n°211, p.229

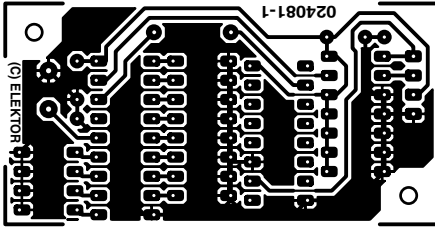


**Filtre pour limiteur audio,**  
 article n°151, p.168

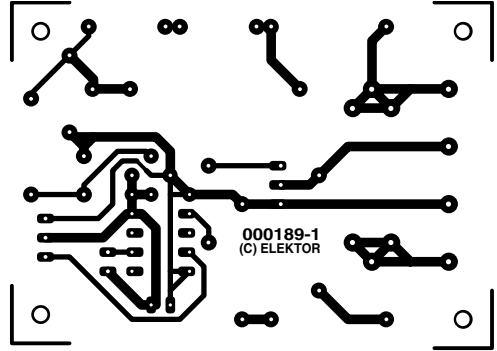


**Nouveau programmeur d'EEPROM,**  
 article n°228, p.256

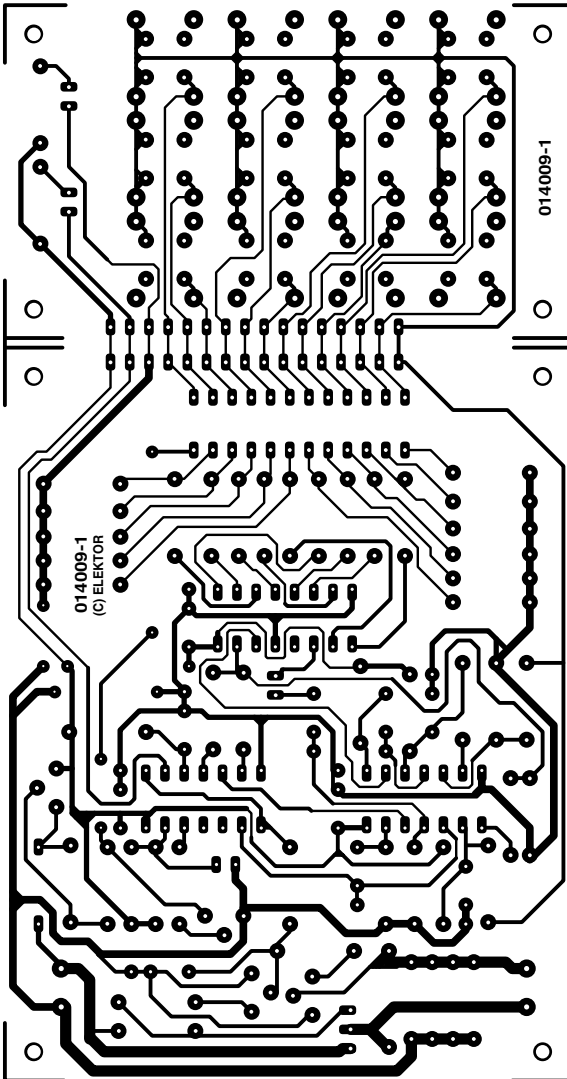




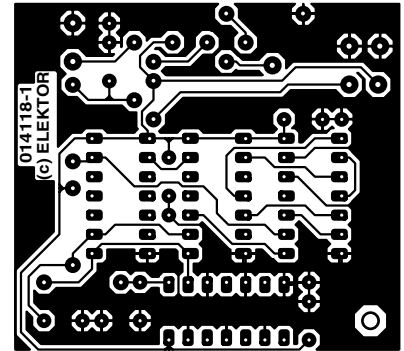
Télécommande par le secteur :  
l'encodeur,  
article n°193, p.213



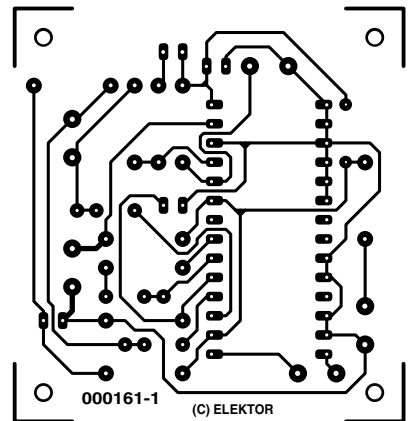
Télécommande RC5,  
article n°219, p.245



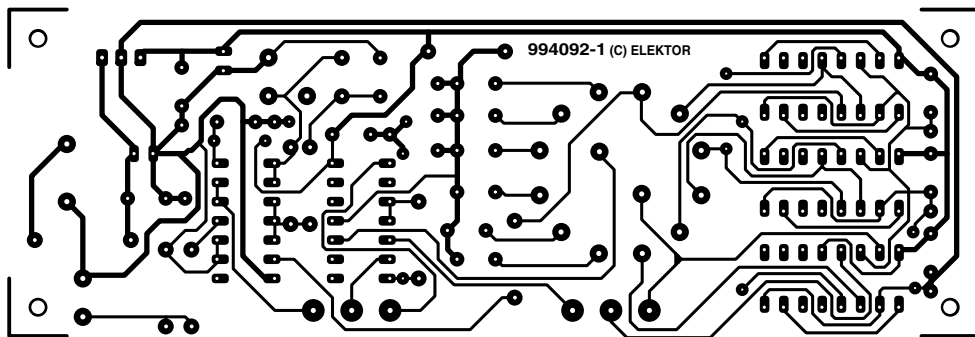
Mémoire vocale intégrée,  
article n°216, p.238



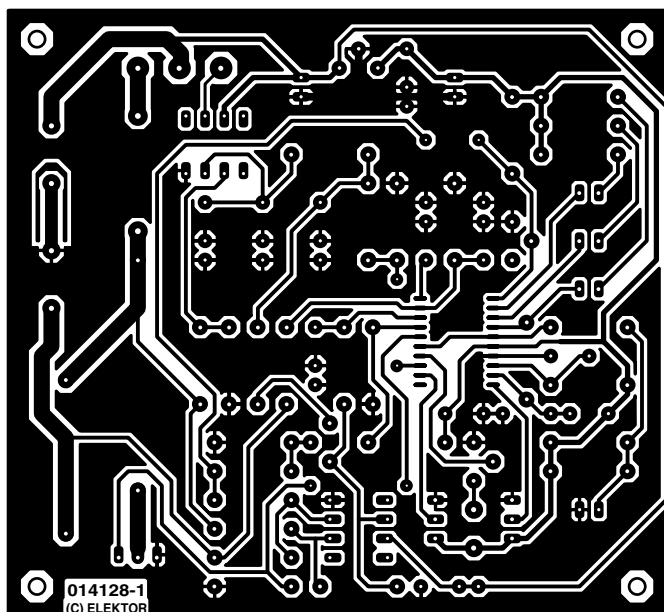
Générateur de bruit,  
article n°133, p.146



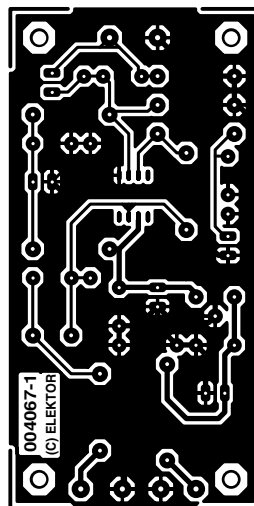
Serrure codée,  
article n°214, p.234



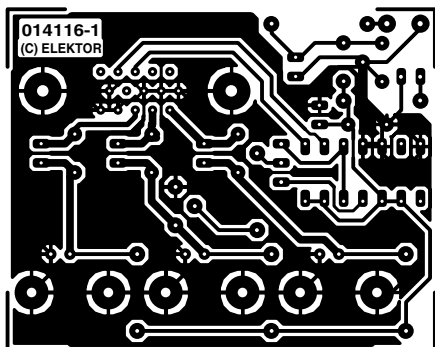
Chronomarqueur à petit prix,  
article n°238, p.269



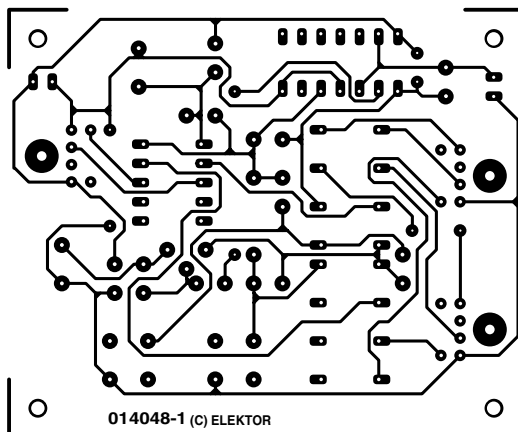
Chargeur pour accu Li-ion modèle 1,  
article n°217, p.242



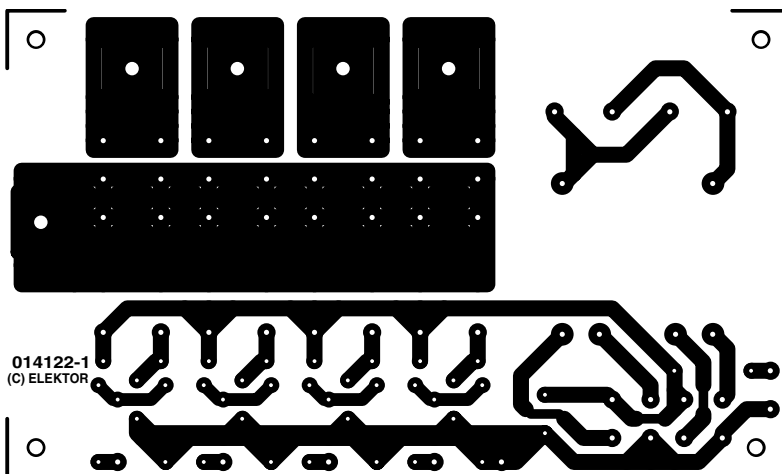
Attaque de ligne vidéo,  
article n°249, p.279



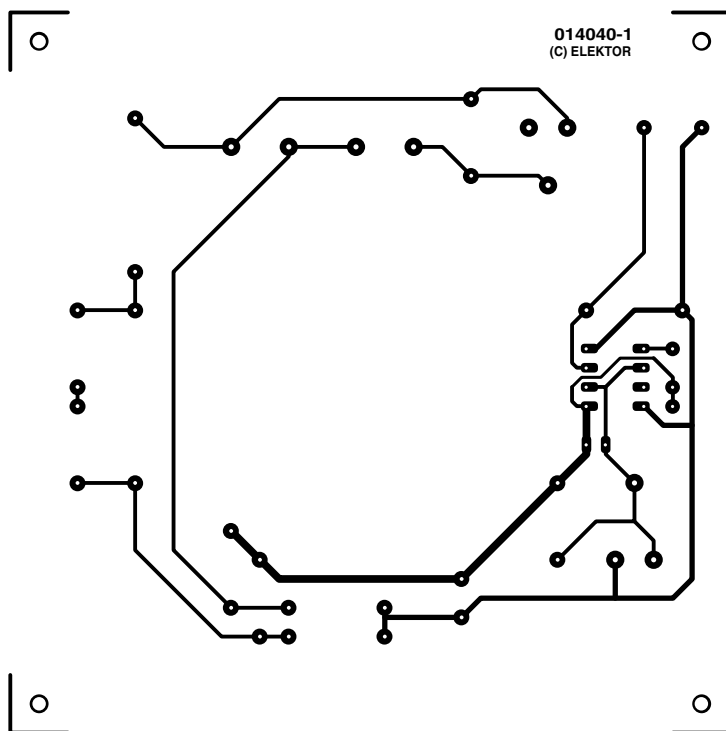
De VGA vers 3 x BNC,  
article n°221, p.247



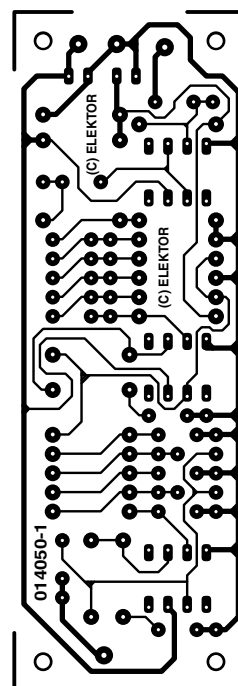
Commutateur clavier/souris,  
article n°209, p.227



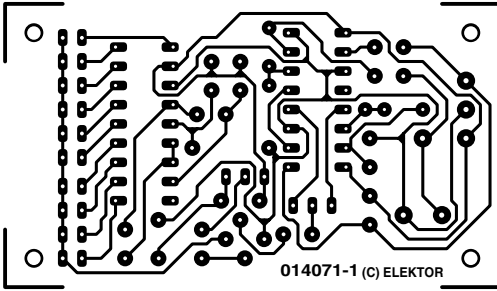
« Switchbox » pour enceintes/amplificateurs,  
 article n°234, p.262



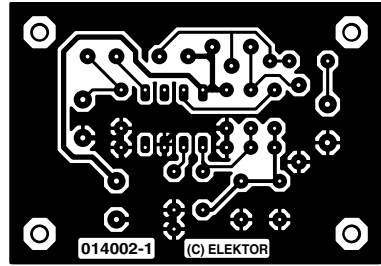
Interrupteur crépusculaire,  
 article n°225, p.253



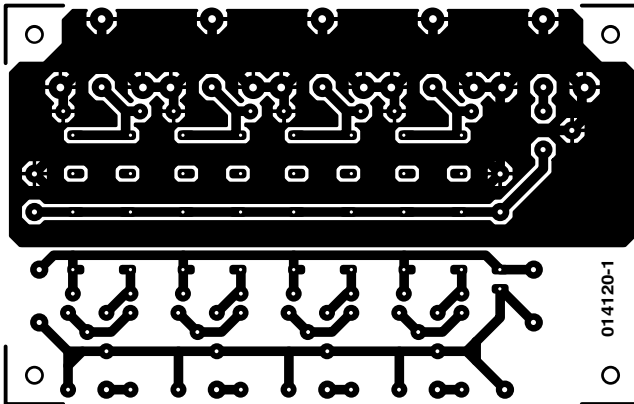
Filtre de parole,  
 article n°224, p.251



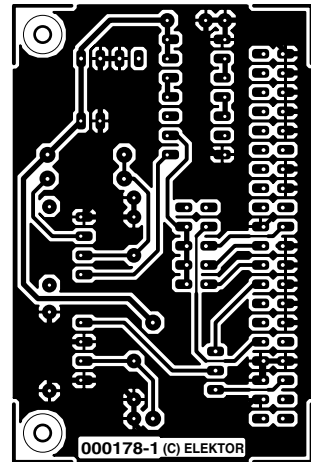
**Testeur de tension pour accu de modélisme,**  
 article n°235, p.264



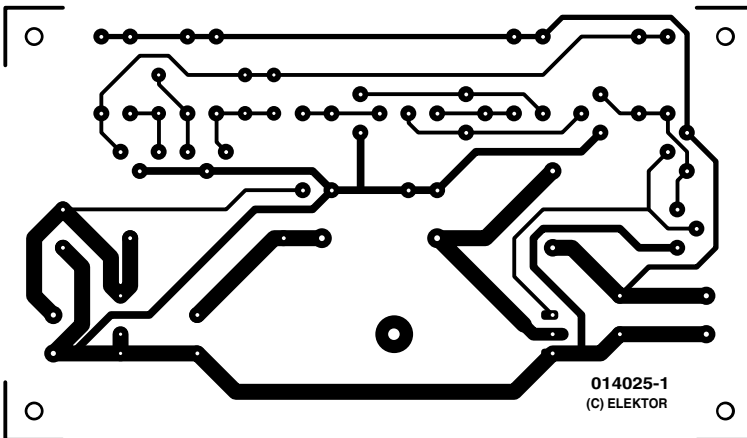
**Détecteur FM sans réglage,**  
 article n°245, p.275



**Switch audio/vidéo,**  
 article n°223, p.250



**Adaptateur simple pour  
 la SB Live! Player 1024,**  
 article n°304, p.335



**Commutateur continu-continu,**  
 article n°274, p.305